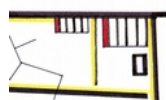


Dario Agazzi

Catalogo delle pellicole in bobina, relativi quaderni ed altri materiali del Comm. Renato Savoldi

—

casino di caccia 'Canaletta', Nembro



edizioni del casino, mmxv-mmxvi-mmxvii

Dario Agazzi

Catalogo delle pellicole in bobina, relativi quaderni ed altri materiali del Comm. Renato Savoldi

—

casino di caccia 'Canaletta', Nembro



Renato Savoldi
(1918–76)

Casino Municipale di San Remo, 1975

Dario Agazzi

Catalogo delle pellicole in bobina, relativi quaderni ed altri materiali del Comm. Renato Savoldi

—

casino di caccia 'Canaletta', Nembro

Breve nota biografica:

Primo figlio nato nel 1918 dalle seconde nozze di Nicola Savoldi, noto pittore e affreschista, attivo nel ramo dell'industria dei laterizi, e di Maria Dionisia Bena.

Da ragazzo studia pittura con il padre, quindi, allo scoppio della guerra, sarà in Friuli Venezia-Giulia, dove conosce la futura moglie Mafalda Zanin (1926-2010), proveniente da un distinta famiglia di proprietari terrieri, famosa per fabbricazione di organi. Tornato a Nembro alla fine del conflitto, dopo essere stato attivo come partigiano in Friuli, ricoprirà varie cariche pubbliche, fra le quali la vicepresidenza della Comunità Montana della Valle Seriana, la presidenza dell'Azienda Autonoma di Soggiorno di Selvino, l'assessorato ai Lavori Pubblici della provincia di Bergamo. Nel 1957, a seguito della tragica morte della sua prima figlia Maria-Antonietta, istituisce la Fondazione Savoldi, tuttora attiva, che eroga agli studenti nembresi (oggi agli universitari) distintisi per meriti, una borsa di studio. Muore improvvisamente nel 1976.

La passione amatoriale per le riprese e soprattutto per la fotografia è testimoniata da un ricco *corpus* di bobine filmiche, fotografie e diapositive, che conservava scrupolosamente come testimonianza dei numerosi viaggi compiuti tanto in Italia quanto all'estero, già a partire dalla fine degli anni Quaranta.

Dario Agazzi

Catalogo delle pellicole in bobina, relativi quaderni ed altri materiali del Comm. Renato Savoldi

—

casino di caccia 'Canaletta', Nembro

Sezioni del presente catalogo:

1. Bobine

Numero totale delle bobine registrate: 41

2. Quaderni manoscritti

Numero totale dei quaderni: 5

3. Archiviatore

Nota alle trascrizioni:

Dove non chiara la grafia, si è adottato il simbolo (?).

Dove intuibile la grafia, si è riportato il nome unitamente al simbolo ?

Maiuscole, minuscole, sia iniziali che nel corpo dell'intera parola, sono state rispettate.

Nota di ringraziamento

Sono particolarmente grato a Giulia Vallicelli, che con la sua visita personale mi ha permesso di identificare i formati delle varie bobine costituenti il fondo.

A partire dal 2017, l'intero fondo delle bobine Agazzi-Savoldi costituisce parte dell'archivio di Cinescatti, Lab80 a Bergamo.

Dario Agazzi

Catalogo delle pellicole in bobina, relativi quaderni ed altri materiali del Comm. Renato Savoldi

—

casino di caccia 'Canaletta', Nembro



Dario Agazzi

Catalogo delle pellicole in bobina, relativi quaderni ed altri materiali del Comm. Renato Savoldi

casino di caccia 'Canaletta', Nembro

1. Bobine

1.

Bobina etichettata "n. 1" in contenitore di cartone originale rotondo "Posso Paris" **8mm Ø12,3cm**:

Etichetta esterna:

"Maria Antonietta¹"

A matita sulla scatola metallica:

"FC-BN-BN (?) Selvino 1956–Battesimo Nicoletta² 20.1.1957–ORIGINALE–Maria Antonietta il 17 febbraio 1957 –(Famiglia?) il 24 marzo 1957"

1bis.

N. 2 scatole di bobine 8 mm con relativi contenitori di cartone originale "Gevaert". Ambedue prive di pellicola.

2.

Bobina etichettata "n.2" in contenitore metallico rotondo **8mm Ø12,3cm**:

Etichetta esterna:

"(?) - Varie (') e Il copia M.A. '57- '58"

3.

Bobina etichettata "n.3" in contenitore metallico rotondo "Posso Paris" **8mm Ø9,6cm**:

Etichetta esterna:

"Nervi 1956 e Antonella³"

4.

Bobina etichettata "n.4" in contenitore metallico rotondo **8mm Ø11cm**:

Etichetta esterna:

"Cici⁴–Funerali"

5.

Bobina etichettata "n.5" in contenitore metallico "Posso Paris" rotondo **8mm Ø12,3cm**:

Etichetta esterna:

1 Prima figlia di Renato Savoldi e Mafalda Zanin.

2 Terza figlia di Renato Savoldi e Mafalda Zanin, madre dello scrivente.

3 A Nervi viveva la zia di Renato Savoldi, Antonietta Tadini, moglie di un industriale metallurgico.

4 Soprannome familiare della prima figlia di Renato Savoldi, Maria Antonietta.

Dario Agazzi

Catalogo delle pellicole in bobina, relativi quaderni ed altri materiali del Comm. Renato Savoldi

casino di caccia 'Canaletta', Nembro

“1963 e varie–Nozze Severa⁵ Gorlago”

A matita sul contenitore metallico:

“Peterlini Brescia–Selvino 958–Cantiere⁶”

6.

Bobina etichettata “n.6” in contenitore metallico rotondo **8mm Ø12,3cm**:

Etichetta esterna:

“Sotto il Monte 59-61⁷”

A matita sul contenitore metallico:

“Alfredo 1960⁸–(Zita?) 1960”

7.

Bobina etichettata “n.7” in contenitore metallico rotondo **8mm Ø12,3cm**:

Etichetta esterna:

“Peppino–Piero⁹ '57-'58 ca.–Vailati–C. Grigis”

8.

Bobina etichettata “n.7” in contenitore metallico rotondo **8mm Ø12,3cm**:

Etichetta esterna:

“Cantiere (Valleserio?¹⁰)+Nichi¹¹ 1958 circa”

9.

Bobina etichettata “n.9” in contenitore metallico “Posso Paris” rotondo **8mm Ø12,3cm**:

Etichetta esterna:

“Nembro 1958–59 ecc. (?) parte familiare”

10.

Bobina etichettata “n.10” in contenitore metallico rotondo **super8 Ø10cm**:

Etichetta esterna:

5 “Severa” è il nome di una dipendente dello studio di Savoldi, sposatasi con Giuliano Bergamelli – in seguito giardiniere della fam. Agazzi–Savoldi. Il fratello di Giuliano è il noto pittore Gianni Bergamelli (1930), esponente della corrente “informale” nell’area bergamasca degli anni Sessanta e Settanta.

6 “Cantiere” deve riferirsi alla costruzione dell’abitazione di Selvino voluta e progettata da Savoldi.

7 Renato Savoldi era un intimo di Casa Roncalli, a Sotto il Monte, che diede i natali a papa Giovanni XXIII. (v. “Necrologio di Renato Savoldi”).

8 Probabilmente “Alfredo Cortinovis”, un collaboratore di Savoldi. Se si è letto correttamente il nome “Zita”, potrebbe trattarsi di una parente friulana di Mafalda Zanin, residente a Venezia.

9 “Peppino Savoldi e Piero Savoldi”. Il secondo, fratellastro di Renato, podestà di Nembro negli anni del fascismo.

10 Punto interrogativo originale.

11 Soprannome familiare della terza figlia di Renato Savoldi, Nicoletta.

Dario Agazzi

Catalogo delle pellicole in bobina, relativi quaderni ed altri materiali del Comm. Renato Savoldi

casino di caccia 'Canaletta', Nembro

“1975 L. da Vinci¹²–Tenerife–Rabat–Palma”

11.

Bobina etichettata “n.11” in contenitore metallico rotondo **8mm Ø12,3cm:**

Etichetta esterna:

“1959–Nozze Nicola¹³–Nozze Rizzi Cremaschi Balistrocchi Lodovico SELVINO”

A matita sul contenitore metallico:

“Maria Teresa”¹⁴

12.

Bobina etichettata “n.12” in contenitore metallico rotondo “Fins” **8mm:**

Etichetta esterna:

“Rumi (Bg e lago–caccia pavese)¹⁵–Lignano (fuochi)–Selvino 1968 circa”

13.

Bobina etichettata “n.13” in contenitore metallico rotondo “Fins” **8mm Ø12,3cm:**

Etichetta esterna:

“ Maser BREGANZE–Ant. e Giovanni–ASIAGO–AQUILEIA–REDIPUGLIA–JESOLO
Compostella (?) SAN DONA 1958–MONTELLLO Jesi–VENEZIA Comisso–VERONA
(?)”

14.

Bobina etichettata “n. 14” in contenitore metallico rotondo **8mm Ø12,3cm:**

Etichetta esterna:

“1963-64–film di EMILIO¹⁶ e NICOLA”

A matita sul contenitore metallico:

“Cortinovis¹⁷”

Dalla numero 14 si passa a bobine di formato differente e più grande:

B1

Bobina in contenitore plastico quadrato **8mm Ø16cm:**

Etichetta esterna:

“SELVINO fam”

B2

12 “L. da Vinci” si riferisce ad una nave da crociera.

13 Nicola Savoldi (omonimo del pittore), ingegnere, nipote di Renato.

14 Sorella del precedente.

15 Riferimento all'amico Donnino Rumi, che sino agli anni Sessanta aveva una nota fabbrica di motociclette.

16 Emilio Savoldi, medico, fratello dei precedenti.

17 V. nota 8.

Dario Agazzi

Catalogo delle pellicole in bobina, relativi quaderni ed altri materiali del Comm. Renato Savoldi

casino di caccia 'Canaletta', Nembro

Bobina in contenitore plastico quadrato **8mm Ø16cm**:

Etichetta esterna:

“1957–61 Italia Centr Roma”

B3

Bobina in contenitore plastico quadrato **8mm Ø16cm**:

Etichetta esterna:

“SELVINO”

Foglio interno rettangolare con elenco dettagliato delle scene contenute

B4

Bobina in contenitore plastico quadrato **8mm Ø16cm**:

Etichetta esterna:

“B4”

Foglio interno rotondo con elenco dettagliato delle scene contenute (SARDEGNA 1960...–SICILIA 1960– BOCCIOLETO 1961... –SARDEGNA 1961)

Probabile lacuna della bobina B5

B6

Bobina in contenitore plastico quadrato **8mm Ø16cm**:

Etichetta esterna:

“Laghi lombardi e varie”

B7

Bobina in contenitore plastico trapezoidale “Cervin” **8mm Ø17cm**:

Etichetta esterna:

“Lignano”

B8

Bobina in contenitore plastico trapezoidale “Cervin” **super8 Ø17cm**:

A matita (sbiadita) sul contenitore plastico:

“Spagna 1970 Barcellona”

B9

Bobina in contenitore plastico trapezoidale “Cervin” **8mm Ø17cm**:

Etichetta esterna:

“B9”

Dario Agazzi

Catalogo delle pellicole in bobina, relativi quaderni ed altri materiali del Comm. Renato Savoldi

casino di caccia 'Canaletta', Nembro

A matita (sbiadita) sul contenitore plastico:

“Selvino I”

Probabile lacuna della bobina B10

B11

Bobina in contenitore plastico trapezoidale “Cervin” **8mm Ø16,5cm**:

Etichetta esterna:

“Dolomiti e VARIE (?) Napoli”

B12

Bobina in contenitore plastico trapezoidale “Ising” **8mm Ø17,5cm**:

Etichetta esterna:

“B12”

B13

Bobina in contenitore plastico trapezoidale “Cervin” **8mm Ø16,5cm**:

Etichetta esterna:

“Nervi”

B14

Bobina in contenitore plastico trapezoidale “Cervin” **8mm Ø16cm**:

A matita (sbiadita) sul contenitore plastico:

“NEMBRO”

B15

Bobina in contenitore plastico trapezoidale “Cervin” **8mm Ø16cm**:

A matita (sbiadita) sul contenitore plastico:

“BERGAMO”

B16

Bobina in contenitore plastico trapezoidale “Cervin” **8mm Ø16cm**:

Etichetta esterna (matita sbiadita):

“1964 Terra Santa”

B17

Bobina in contenitore plastico trapezoidale “Cervin” **8mm Ø15,5cm**:

Etichetta esterna:

“B17”

B18

Dario Agazzi

Catalogo delle pellicole in bobina, relativi quaderni ed altri materiali del Comm. Renato Savoldi

casino di caccia 'Canaletta', Nembro

Bobina in contenitore metallico rotondo "Fins" **super8 Ø12,5cm:**

Etichetta esterna (matita sbiadita):

"Nepal-India"

Probabile lacuna della bobina B19

B20

Bobina in contenitore plastico quadrato **8mm Ø16cm:**

Etichetta esterna:

"Terra Santa"

B21

Bobina in contenitore plastico quadrato **8mm Ø17cm:**

Etichetta esterna:

"1958 e succ.-Famiglia"

A pennarello verde, sul contenitore (poi corretto):

"B8"

B22

Bobina in contenitore plastico quadrato **8mm Ø17,5cm:**

Etichetta esterna:

"B22-1973/74 - 'Eugenio C.'"

A pennarello verde, sul contenitore (poi corretto):

"B14"

B23

Bobina in contenitore plastico quadrato **8mm Ø16cm:**

Etichetta esterna:

"B23"

A pennarello verde, sul contenitore (poi corretto):

"B12"

B24

Bobina in contenitore metallico rotondo **8mm Ø11,5cm:**

Etichetta esterna:

"1971 B24"

B25

Bobina in contenitore plastico quadrato **8mm Ø15cm:**

Dario Agazzi

Catalogo delle pellicole in bobina, relativi quaderni ed altri materiali del Comm. Renato Savoldi

casino di caccia 'Canaletta', Nembro

Etichetta esterna:

“B25”

B26

Bobina in contenitore plastico quadrato **8mm Ø15cm**:

Etichetta esterna:

“B26 Balcani 1964”

Probabile lacuna di bobine: dalla numero B26 si passa a:

B31

Bobina in contenitore plastico quadrato **super8 Ø17,5cm**:

Etichetta esterna:

“1971-72–Lignano–Dolomiti–Maria Teresa–Nozze Gorlago”

A pennarello nero, sul contenitore:

“B31”

B32

Bobina in contenitore plastico quadrato **super8 Ø17,5cm**:

Etichetta esterna:

“1972–VARAZDIN–M.Campione

e altre–1973 ISTAMBUL–‘MICHELANGELO’¹⁸–COSTANZA– ODESSA–SOCHI–
BEIRUT–BAALBEK”

A pennarello nero, sul contenitore:

“B32”

Due bobine che non seguono la classificazione soprastante, girate parzialmente dopo la morte di Renato Savoldi:

1. Bobina in contenitore plastico quadrato **super8 Ø12,3cm**:

Etichetta esterna:

“1974 S–8” (a matita verde, calligrafia di Renato Savoldi)

“Sicilia Febb '78–Canarie 1979–Lanzarote” (a matita, calligrafie diverse)

2. Bobina in contenitore plastico quadrato **super8 Ø10,5cm**:

Etichetta esterna:

“Yemen Nord 1988”

18 “Michelangelo” si riferisce ad una nave da crociera, come la precedente “L. da Vinci”.

Dario Agazzi

Catalogo delle pellicole in bobina, relativi quaderni ed altri materiali del Comm. Renato Savoldi

—

casino di caccia 'Canaletta', Nembro

2. Quaderni manoscritti Ordinati in ordine di formato decrescente

N.1:

Arancione, scritto sui due lati:

“Film 8 mm
lato serie bobine 60 m”

—

“Film 8 mm “B”
lato bobine da 120 m”

N.2:

Azzurro, scritto sui due lati:

“Bobine 60 m” (scritta a mano sbiadita)

—

“film da 8 mm
bobine da 120 m”

N.3:

Arancione, scritto su di un lato:

Nessuna indicazione in copertina. Molti appunti interni.

N.4:

Giallo, scritto su di un lato:

“Film 8 mm
bobine da 60 m”

N.5:

Grigio-verde:

Nessuna indicazione in copertina. Solo la dicitura “Notes” (scritta stampata dalla ditta di fabbricazione). Molti appunti interni.

Dario Agazzi

Catalogo delle pellicole in bobina, relativi quaderni ed altri materiali del Comm. Renato Savoldi

—

casino di caccia 'Canaletta', Nembro

3. Archiviatore

Sistemazione in 19 buste trasparenti di brochures, dépliant, pubblicità, garanzie ed istruzioni relative a: macchine da presa, proiettori, macchine fotografiche, apparecchi di registrazione su audiocassetta a nastro, obiettivi fotografici, etc. Testimonianze interessanti degli articoli allora in uso.

maggio–giugno/rev. agosto 2015/rev. aprile 2016/rev. agosto 2017